



Nilan VGU

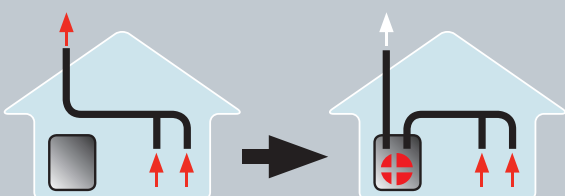
- koneellinen poistoilma
- poistoilmasta otetaan lämpö talteen käyttöveteen lämpöpumpulla
- voidaan kytkeä olemassa olevaan kanavistoon
- tuottaa 500 Watilla n. 2000 Wattia

Nilan VGU EK9

- sama kuten yllä, lisäksi
 - asunnon vesikiertoisen lämmitysjärjestelmän lämmitys
 - käyttövesivaraajassa erillinen lämmönvaihdin
 - kun poistoilman energia ei riitä, käytetään lisälämpönä portaattomasti säätyvää sähkökattilaa

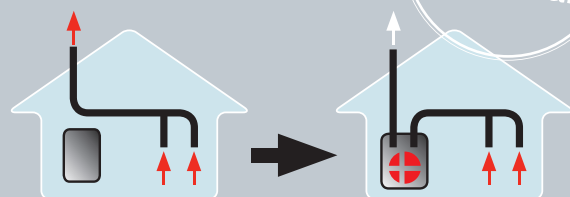


Öljylämmitys



- Pelkkä poisto huippu-
imurilla, öljykattila
- Kattila pois, tilalle
Nilan VGU250 EK
- Käyttöveden ja talon
lämmitys poistoilman
energialla

Suora sähkölämmitys

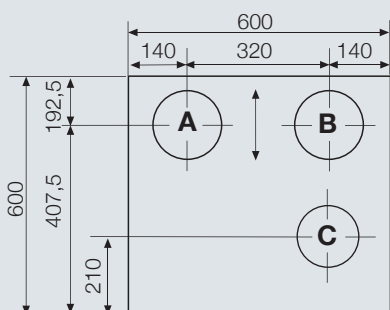


- Pelkkä poisto huippu-
imurilla, käyttövesiva-
raaja sähköllä
- Tilalle Nilan VGU250
- Käyttöveden lämmitys
poistoilman energialla

Esimerkki-
kohteita:

Tekniset tiedot

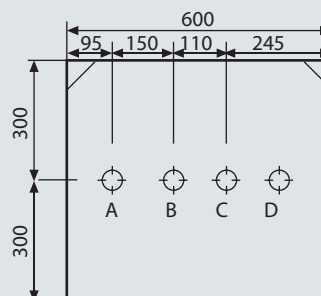
Kanavayhteet



Etulevy

- A= Jäteilma ulos Ø 160
- B= Poistoilma tiloista Ø 160
- C= Paikallispoisto Ø 100

Pohjan yhteet



Etulevy

- A= Mahdollinen kiertovesi 3/4"
- B= Lämmin vesi 3/4"
- C= Kylmä vesi 3/4"
- D= Suoja-anodi

Malli	Vapaa puhallus-teho l/s*	Mitat cm	Paino kg	Yhteet mm	Liittymis-teho kW	Sulake 230V, 50HZ	Varaaja tilavuus l/netto
VGU250	100	60x60x180	160	140	1,65	10A	230
VGU250EK9	100	60x60x200	170	140	1,65+9	10A+3X16A	230

Varaajasäiliö on kaksi kertaa lasiemaloitu. Käyttöpaine 10 bar, koe paine 13 bar. Varustettu suoja-anodilla ja ulkopuolisella 1 kW sähkövastuskilvellä sekä varolaiteryhmällä ja sekoitustermostaatilla.

Periaatekuva asennuksesta

