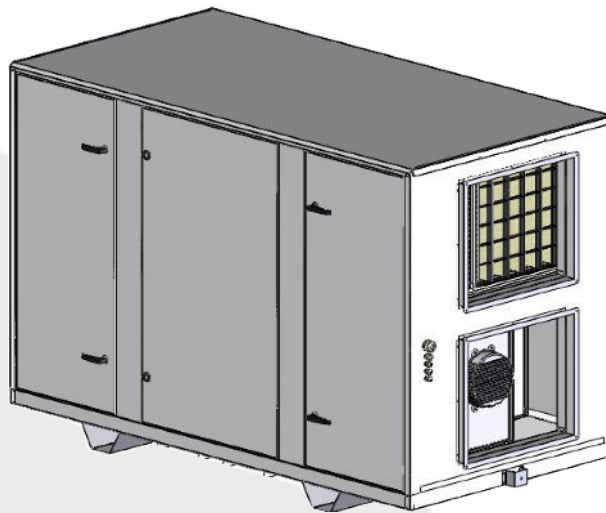




Nilan VPM 480



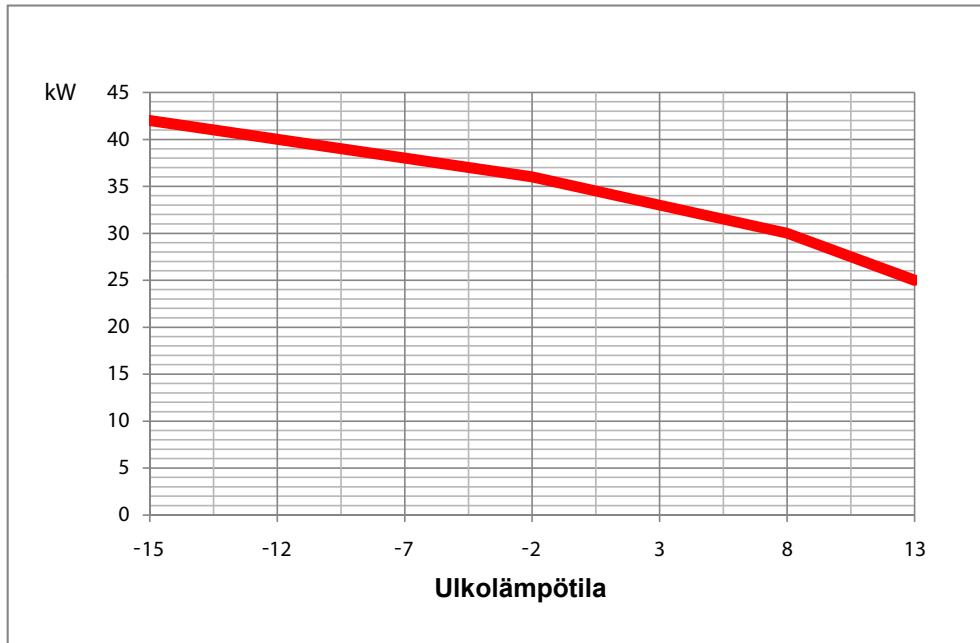
Tekniset tiedot

Ilmastointikone		
Tilavuusvirta	dm ³ /s	380 - 1350
Nimellinen tilavuusvirta 350 Pa ulkoisella painehäviöllä	dm ³ /s	1350
Mitat L x S x H	mm	2255 x 1140 x 1400
Paino ilman pakkausta	kg	610
Sähkösyöttö		3 x 35 A
Jännite	V (AC)	3 x 400 (50 Hz)
Kanavalähdöt	mm	Ø 500
Suodattimet: Ulkoilma: F7, Poistoilma: F5		
Materiaali: 0,9 ja 1,5 mm Aluzink, 50 mm palo- ja lämpöeristys		
Kondenssivesiallas pulverimaalattua teräslevyä.		
Lämpöpumppu		
Hermeettiset kompressorit		
Kylmäaine		R 407 C
Täyttömäärä	g	4.000
Lauhdutin/höyrystin koko	mm	605 x 900
Kondensointikapasiteetti (25 °C/70 % RH, 1000 dm ³ /s)	l/h	11,5
Kondenssiputki: PVC	mm	Ø32
Heat-pipe		
Heat-pipe on omavoimainen CO ₂ -Täytteinen lämmönsiirrin joka toimii ulkoilman etulämmittimenä.		
Kylmäaine		CO ₂
Täyttömäärä	g	5.850
Puhaltimet		
Energiatehokkaat EC-kammiopuhaltimet	4-nopeutta	
Maksimi ulkoinen paine 1350 dm ³ /s nimellisvirtauksella	Pa	350



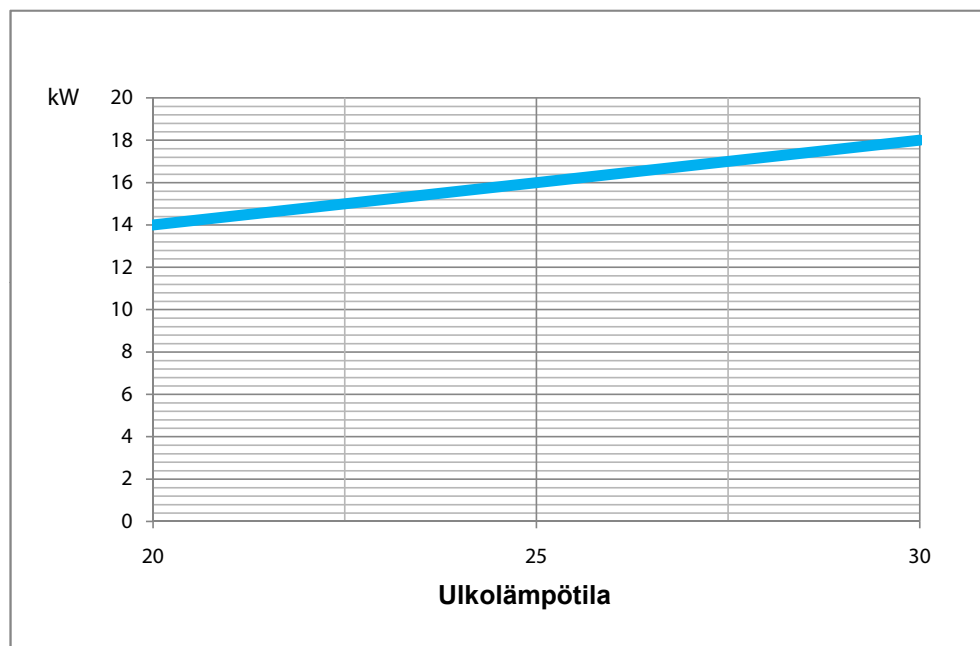
Lämmöntuotto

Lämmöntuotto on määritelty poistoilman lämpötilalla 20 °C ja nimellisellä 1350 dm³/s tilavuusvirralla. Oheisessa kuvassa on lämpöteho lämpöpumpulle ja Heat-Pipelle yhdessä.



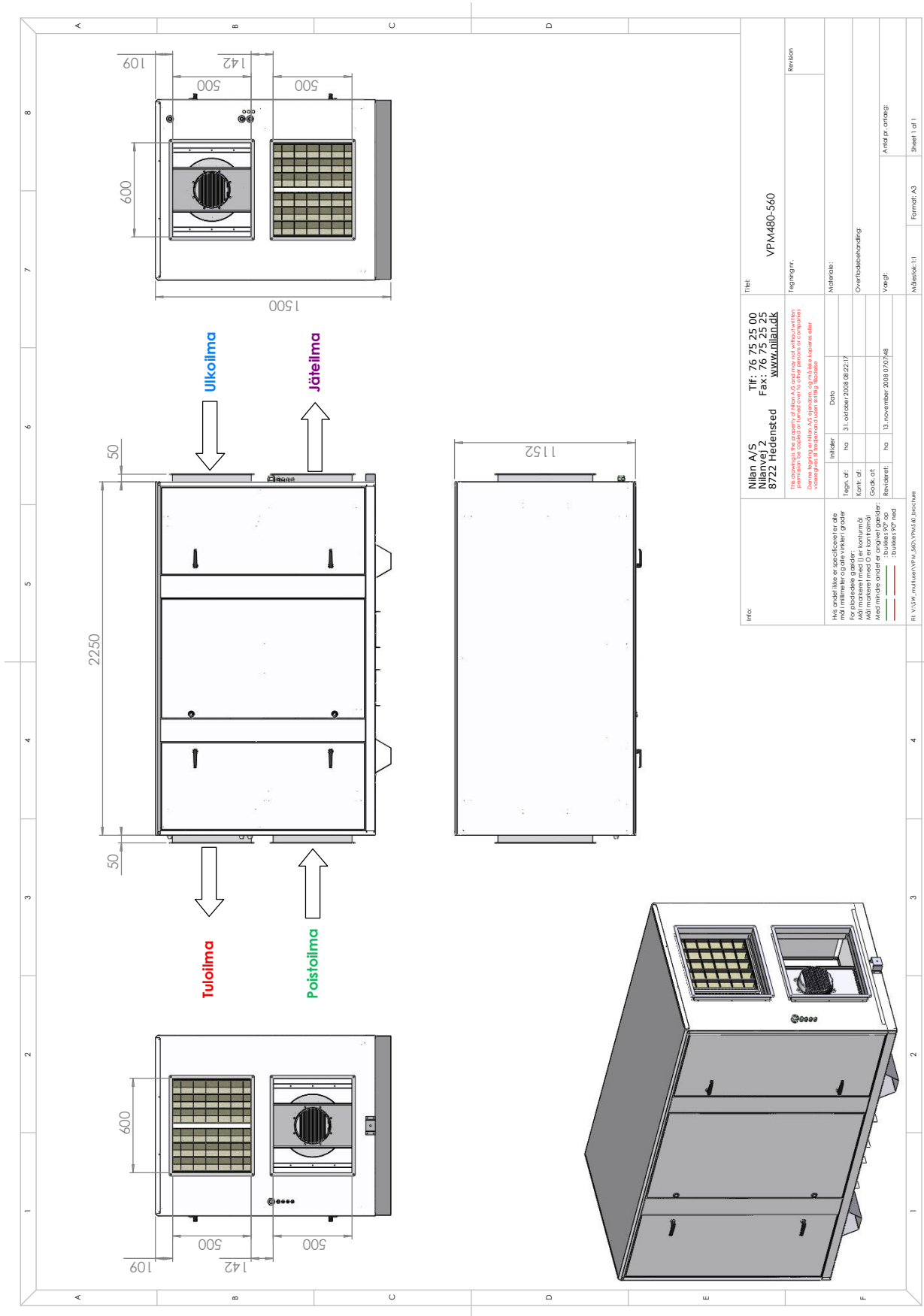
Jäähdytysteho

Teho on määritelty nimellisellä 1350 dm³/s tilavuusvirralla ja poistoilmalla jonka lämpötila on 25 °C ja suhteellinen kosteus 50% .





Mitat



Nilan A/S Nilan VPM 8722 Hedensted		Titel: VPM480-560	
Tlf: 75 75 25 00 Fax: 75 75 25 45 www.nilan.dk		Figur nr.: Revision	
This drawing is the property of Nilan A/S, copyright and without written permission Nilan A/S cannot be reproduced in any way. Denne tegning er ikke A/S ejendom, og må ikke kopieres eller viderebringes til tredjemand uden skriftlig tilladelse.			
Info: Når model ikke er specificeret for de mål, dimensioner og alle virkeli i gader for placering gader, ... Alle målinger er i mm. Med mindre andet er angivet gader: - bukket VP op - bukket VP ned		Modifik: Overfølelsehandling Vægt: Afledt for anlæg: Målestok: 1:1 Formaf: A3 Sheet 1 of 1	
Indtår: Dato: 31. oktober 2008 08:22:17	Tegn. af: Korr. af: Godk. af: Revideret: 13. november 2008 07:57:48	RL V/SW_MILNANVPM_560_VPM480_560.dwg	